

네오아트센터 & Saem

우리만이  
보이는  
풍경  
私たちが  
だけが  
見る風景

2024. 3. 6. WED - 4. 7. SUN

네오아트센터

NEO Art

# 우리만 보이는 풍경 私たちだけが見る風景

예술가에 있어 새로움이란 창작의 근원이며 시작으로 그 새로운 예술을 발견하기 위해 고민하고 있다. 자신이 사유하는 예술의 뿌리와 나아가 동시대를 살아가는 우리 세상의 여러 상황과 현상들을 어떻게 바라보고 느끼는가?를 통해 탄생되는 작품은 어쩌면 자신만 보이는 세상의 풍경이지 않을까? 이는 우리만 보이는 풍경이며 지극히 주관적 시선에서 사유하는 예술의 풍경이고 세계이다. 이번 전시회가 예술의 시각적 표현은 서로 상이하지만 자기만의 사유를 통해 보여주는 세계와 그 내면의 가치가 우리만 보이는 풍경 속 또 다른 풍경으로 발견되었으면 한다.

「私たちが見る風景」とは、芸術家が独自の視点や感性を通じて発見し、表現する世界を指します。芸術家は常に新しさを追求し、創造の過程で独自の芸術的表現を見出し、それはしばしば主観的で個人的な視点から生まれます。

彼らは自らの芸術的ルーツと共に現代社会や世界の様々な側面を見つめ、感じ、それを表現するため努力します。このプロセスで創作される作品は、芸術家独特の視点や世界観を反映するだけでなく、様々な感情や経験を含みます。

「私たちが見る風景」は、個人の主観的な視点や思考を通じて作られる作品の世界を指します。この展示会は、異なる芸術家たちの視覚的表現を通じて多様性を体験し、それぞれの内面の世界や価値を探求し、新しい風景を発見したいと考えています。これは芸術が各々の創作や表現を通じて新しい世界を作り出すプロセスであることを思い起こし、参加者や観客に多様なインスピレーションと感動を伝えるでしょう。

Saem

## ARTIST

CHOI BOOYUN 최부윤

CHOI MINGUN 최민건

IKEGAMI KEIICHI 이케가미 케이이치

LEE GYUSIK 이규식

LEE SUNGMI 이승미

KOH HON 고헌

PARK JINMYUNG 박진명

PARK YOUNGHAK 박영학

TOMAS SVAB 토마스 사브

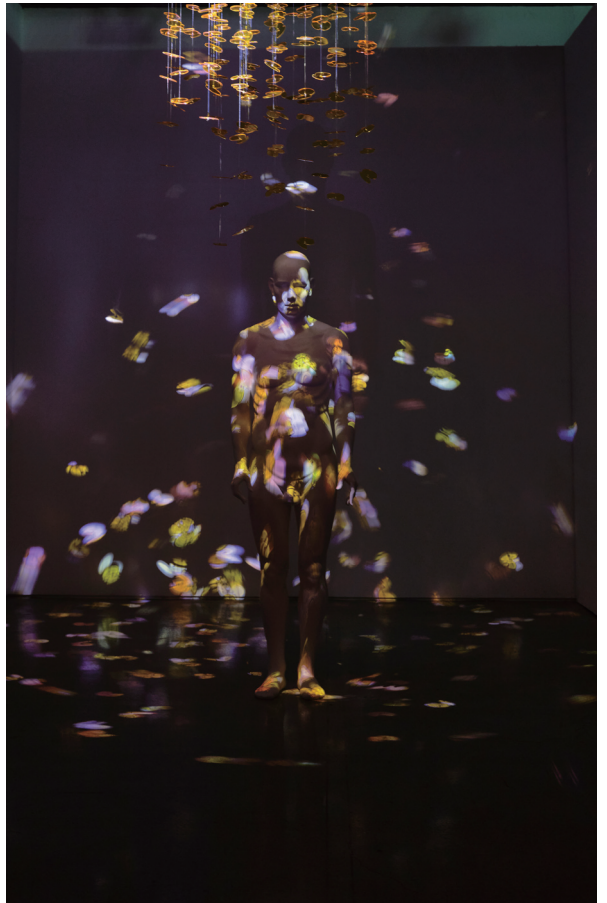
YAMAMOTO NAOKI 야마모토 나오키

YUN DUKSU 윤덕수

기획/주최/주관 네오아트센터 & Saem

후원 네오아트센터

## CHOI BOOYUN 최부윤



산란(Scattering)

Variable Size, Sound, Video Projector, Acrylic Butterfly, F.R.P. Human Figure, 2023

M.F.A Sculpture, State University of New York, New Paltz, U. S. A  
Studying Sculpture (Jonathan Shahn), The Art Student League of  
New York, U. S. A

M.F.A Sculpture, Yeungnam University, Daegu, S. Korea

B.F.A Sculpture, Andong National University, Andong, S. Korea

### 개인전

2019 After Dark, 갤러리 MORO, 안동

2014 The Charites, 갤러리 J-One, 대구

2009 "So Hot!" 청주미술창작스튜디오, 청주

2008 One Between One, 노암갤러리, 서울

2007 AD760310SOC, Dohjidai Gallery, Kyoto, Japan

2005 One Between One, Phoenix Gallery, Chelsea, NY

2004 Installation, Bergen Community College Art Hall, NJ

2003 One Between One, Samuel Dorsky Museum of Art, SUNY, NY

### 그룹전

2023 Saem-어디서 무엇이 되어 다시 만나랴,

청주시립미술관 오창전시관, 청주

한일예술통신8. 인사아트센터 증북갤러리, 서울

### 레지던시

2012 마산아트센터 레지던시

2010 아티스트 런 스페이스 퍼블릭에어 1기

2009 청주미술창작스튜디오 3기 작가

# CHOI MINGUN 최민건



a borderline between 24-501  
16.8x91cm, 천위에 아크릴, 2024

청주대학교 일반대학원 회화학과 졸업  
청주대학교 예술대학 회화학과 졸업

## 개인전 & 아트페어

- 2023 최민건 개인전 a borderline between, 청주교육대학교 미술관, 청주, 한국
- 2017 최민건 개인전 a borderline between, 충북문화관 숲속갤러리, 청주, 한국
- 2017 신진작가 초대전 최민건 개인전, 리디아 갤러리, 서울, 한국 외 14회

## 그룹전

- 2023 한-일 예술통신8. 인사아트센터 충북갤러리, 서울  
준공 나가사키, 나가사키 브리크홀 갤러리, 나가사키, 일본  
8+9 평화전, 나가사키 현립미술관&브리크홀 갤러리, 나가사키, 일본  
아름답게 사유하는 예술, 웨마미술관, 청주  
새로운 시작, 네오아트센터, 청주  
제4회 오아시스, 청주교육대학교 미술관, 청주  
예꼴드 청주 - 웨마의 걸작전, 웨마미술관, 청주  
청주교육대 교수작품전, 청주교육대학교 미술관, 청주
- 2022 한-중 현대미술의 새로운 좌표, 웨마미술관, 청주, 한국  
한-일 예술통신-GIFT, Oharano studio gallery, 교토, 일본  
새로운 미술의 변종과 변이, 웨마미술관, 청주, 한국  
제3회 오아시스, 청주교육대학교 미술관, 청주, 한국  
샘-플레이 온, 성안길 팝업갤러리, 청주, 한국  
뜻밖에 쇼핑목록, 갤러리 카페 바르도, 청주, 한국. 이 외 다수

## 작품소장처

국립현대미술관 정부미술은행, 청주시립미술관, 나가사키현립대학교  
충북대학교 병원, 웨마미술관, 이외 다수

# IKEGAMI KEIICHI 이케가미 케이이치



▲Touching Inside and Out F.T \_ 2024 ▲Touching Inside and Out M.T \_ 2023  
▼Touching Inside and Out N.Y \_ 2023 ▼Touching Inside and Out P.J \_ 2024  
100x65cm, charcoal drawing , Photo Tomas Svab

1972 Born in Osaka, Japan  
1997 MFA, Painting. Kyoto Seika University, Kyoto

## Selected Solo Exhibitions

- 2024 TENOKOKORO, city gallery 2320, Kobe
- 2023 Parent-Child Stiffness~Ceramic artist edition~  
Gojozaka Shimizu, Kyoto
- 2000 Massage Painting IKEGAMI-Style  
Hiroshikma City Museum of Contemporary Art,  
Museum Studio, Hiroshima
- 1995 Encounter with Stiffness, Gallery16, Kyoto

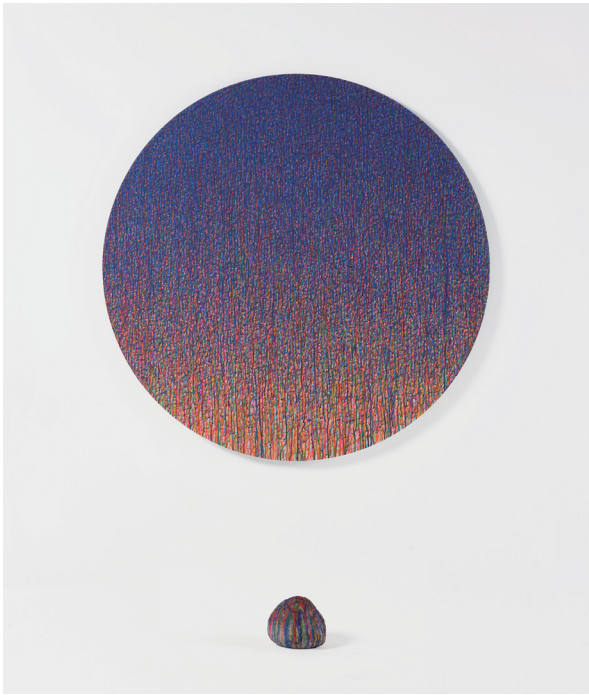
## Selected Joint Exhibitions

- 2023 Where and what will become and meet again, Ochang Gallery,  
Cheongju Museum of Art, Korea
- OPEN ARTISTS' STUDIOS 2023, Atelier Share Kyoto, Kyoto
- 2022 MANAZASU-SHINTAI, Atelier Mitsushima, Kyoto  
YAMAGATA BIENNALE 2022, Yamagata
- 2020 TSUBOxTSUBO A Landscape of Tsubo Point, Gallery16, Kyoto  
YAMAGATA BIENNALE 2020, Yamagata

## Awards

- 2007 Public Offering Kyoto Art Center, Kyoto Art Center, Kyoto
- 2002 Received a Special Prize at the 5<sup>th</sup>  
Taro Okamoto Memorial Contemporary Art Award Exhibition  
Kawasaki City Taro Okamoto Museum of Art, Kanagawa

## LEE GYUSIK 이규식



잔혹한 예지(豫知)  
Ø120cm, Acrylic on canvas & stone, 2023

### 개인전

- 2019 自·自·自, 청주시립미술관, 청주
- 2015 Obsession(집착), 청주창작스튜디오, 청주
- 2012 When I was a middle school student, 스페이스뭉미술관, 청주

### 그룹전

- 2023 Saem-어디서 무엇이 되어 다시 만나라, 청주시립미술관 오창전시관, 청주  
한일예술통신8. 인사아트센터 충북갤러리, 서울  
새로운 시작, 네오아트센터, 청주  
Oasis, 청주교육대학교 미술관, 청주  
무심전, 청주교육대학교 미술관, 청주
- 2022 한·중 현대미술의 새로운 좌표, 웨마미술관, 청주  
한일예술통신 GIFT, Oharano studio gallery, 교토  
Play-on, pop-up gallery in 성안길, 청주
- 2021 또 다른 만남-in Daejeon, 모리스갤러리, 대전  
무풍화비 C+, 진천공예관, 진천

## LEE SUNGMI 이승미



나무의 마음  
100×80cm, 한지에 분채, 2024

- 2016 서원대학교 미술학과 한국화 전공

### 개인전

- 2023 하지, 청주미술창작스튜디오, 청주
- 2022 입학, 청주시립미술관 오창전시관, 청주
- 2021 아침이 온다, 숲속갤러리, 청주

### 그룹전

- 2022 X와 Y가 여는 미래, 청주미술창작스튜디오, 청주  
우울의 여러가지 빛깔, 바로크적 드로잉, 오승우미술관, 무안
- 2021 또 다른 만남, 모리스 갤러리, 대전
- 2020 다시 대화하는 풍토, 웨마미술관, 청주
- 2019 어떤 물음, 청주시립미술관 오창전시관, 청주
- 2018 한일예술통신 Part 3, 아트스페이스 사가, 교토, 일본  
블루 빌리지, 아노브 갤러리, 서울

### 레지던시

- 2022 청주미술창작스튜디오 16기 입주작가

# KOH HON 고헌



**Pulse 2323**  
110×110cm, Grinding and polyurethane on aluminum, 2023

- 1999 동국대학교 대학원 미술학과 졸업
- 1997 청주대학교 회화학과 졸업

## 개인전

- 2023 Mansion9 gallery, 서울
- 2022 Mansion9 gallery, 서울
- Ahsh Gallery, 파주
- 2020 On Gallery, 하남
- 2018 Gunpo Culture & Art Center, 군포
- 2017 Ahsh Gallery, 파주
- 2015 Ahsh Gallery, 서울
- 2014 Gallery Solar, 서울
- 2013 Gallery Mano, 서울
- 2012 Gunpo Culture & Art Center, 군포
- 2011 Shin hwa Gallery, 홍콩
- 2009 Lotte Gallery, 안양
- AKA Gallery, 서울
- 2008 갤러리 Loft-H, 서울
- MOA 갤러리, 파주
- 세종 갤러리, 서울
- 2007 주 갤러리, 서울
- 2006 장은선 갤러리, 서울
- 세종 갤러리, 서울
- 2005 AKA Gallery, 서울
- 2004 신 미술관, 청주
- 2002 조성희 화랑, 서울
- 2001 현대 아트 갤러리, 무역센터점, 서울
- 조성희 화랑, 서울
- 1999 관훈 갤러리, 서울

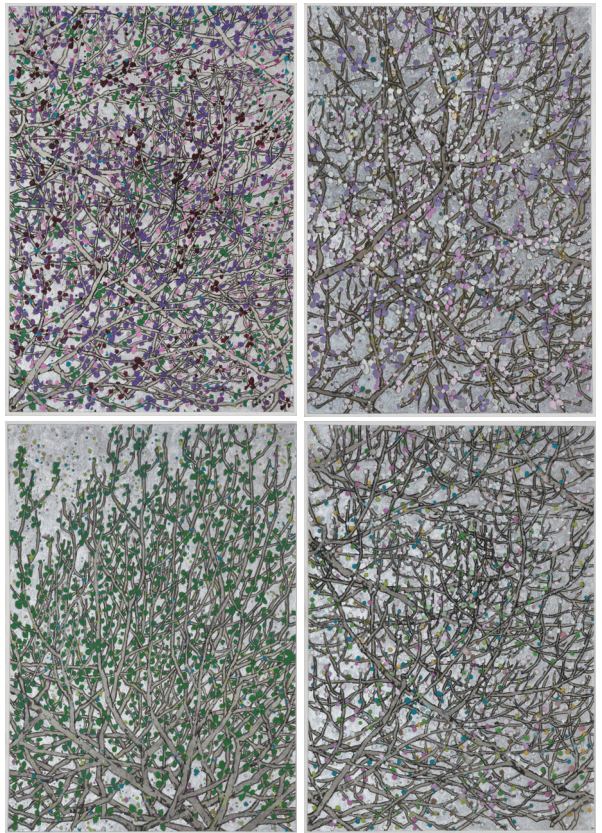
## 수상

- 2001 중앙미술대전 대상, 호암갤러리, 서울

## 작품소장처

- 보스니아헤르체고비나 국립미술관
- 국립현대미술관 미술은행
- 청주대학교

# PARK JINMYUNG 박진명



**똑같은 날은 없다**  
29.7×21cm, 종이위에 먹, 은분, 과수, 2023

- 청주대학교 일반대학원 회화학과 졸업
- 청주대학교 예술대학 회화학과 졸업

## 개인전

- 2021 로컬프로젝트 잔상의 기록, 청주시립미술관, 청주, 한국
- 2020 갤러리 자인제노, 서울, 한국
- 2019 숲속 갤러리, 청주, 한국
- 2017 갤러리 자인제노, 서울, 한국
- 2016 갤러리 H, 청주, 한국
- 2011 모리스갤러리, 대전, 한국
- 2010 GALERIE PICI, 서울, 한국
- 청주미술창작스튜디오, 청주, 한국
- 2009 Gallery AKA Space, 서울, 한국
- 2008 서호미술관, 남양주, 한국
- 인사아트센터, 서울, 한국
- 2007 갤러리 자인제노, 서울, 한국
- GALERIE PICI, 서울, 한국
- 2003 갤러리 가이아, 서울, 한국
- 2002 조흥문화갤러리, 청주, 한국

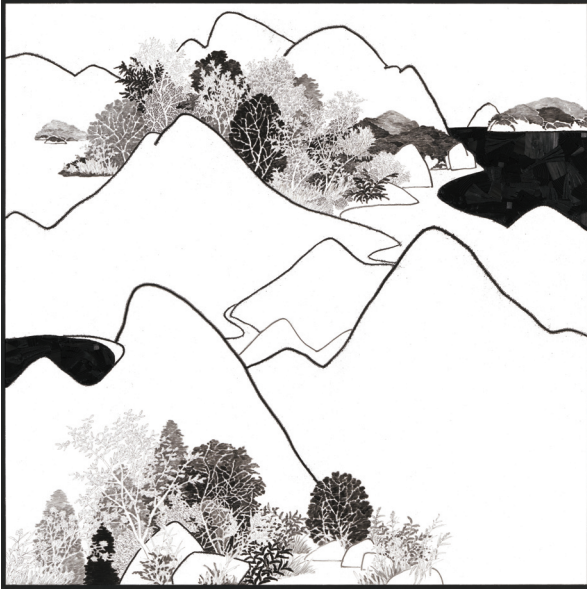
## 그룹전

- 2023 한일예술통신8. 인사아트센터 충북갤러리, 서울
- 춘풍 나가사키, 나가사키 브리크홀, 나가사키, 일본
- 8+9 평화전, 나가사키 현립미술관&브리크홀, 나가사키, 일본
- 아름답게 사유하는 예술, 웨마미술관, 청주
- 새로운 시작, 네오아트센터, 청주

## 작품소장처

- 국립현대미술관 정부미술은행, 청주시립미술관, FOREST Resom
- 충북대학교 병원, 웨마미술관, 이외 다수

# PARK YOUNGHAK 박영학



단아한23-10  
80×80cm, 장지, 방해말, 목탄, 솜, 연필, 2023

청주대학교 예술대학 회화학과 졸업  
청주대학교 대학원 회화학과 졸업

## 개인전

- 2023 갤러리마노, 서울
- 2022 영은미술관, 경기 광주
- 2021 수원아트스튜디오 푸른지대창작센터, 수원  
스페이스몸 미술관, 청주
- 2019 Galleryartpark, 칼스루헤, 독일
- 2018 갤러리 도스, 서울  
박영덕 화랑, 서울
- 2017 LEE galerie BERLIN, 독일  
우민아트센터(올해의좋은작가수상전), 청주
- 2016 청주미술창작스튜디오, 청주
- 2015 dtc 갤러리, 대전 외

## 그룹전

- 2024 영은미술관 특별순회전, DYCGallery, 대구
- 2023 KIAF, 코엑스, 서울  
비워야 비로소 보이는세계, DTC갤러리, 대전  
비움과 채움, 메타갤러리루나, 서울
- 2022 대구아트페어, 엑스코, 대구  
KIAF, 코엑스, 서울  
화랑미술제, SETEC, 서울
- 2021 kiaf2021, 코엑스, 서울  
또다시 흐르기로 작정하였다, 수원미술전시관, 수원  
다시 대화하는 풍토, 쉼미술관, 청주  
땅은 잠든 적 없어, 아트스페이스 광고, 광고
- 2020 kiaf2020 in Gallery Mano, 갤러리마노, 서울  
수원아트스튜디오 인트로전, 푸른지대창작센터, 수원  
박영학, 김미경 2인전, 갤러리마노, 서울

## 작품소장처

국립현대미술관(미술은행), 서울시립미술관, 청주시립미술관  
리솜포레스트, 충북대학병원

# TOMAS SVAB 토마스 사브



Fade XI  
2023

1974 Born in Prague, Czechia  
2005 BFA, Art Photography, Emily Carr University of Art & Design,  
Vancouver, Canada

## Solo Exhibition (after 2010)

- 2022 Record of the Day, +1 art, Osaka, Japan
- 2017 Kinetic Portrait, STREET GALLERY, Kobe, Japan  
Worldlines for an Old Capital, Art Space Niji (Part of KG+),  
Kyoto, Japan
- 2015 Decoupled Horizons, art space ARE at kumagusuku (Part of KG+),  
Kyoto Japan
- 2014 Melody for Disorder, STREET GALLERY
- 2013 Alongside Beauty and Melody: Degrees of Disorder, Art Space Niji
- 2010 The Metamorphosis, Art Space Niji  
META KIT, La Muggina, Tokyo, Japan

## Major Group Exhibition (after 2023)

- 2023 MUSIC, +1 art  
Otsuki Contemporary Art 2023, COSA, Kochi, Japan  
Korea Japan Exchange in Seoul & Cheongju-si, South Korea  
Kyoto International Cultural Community Exhibition, Kyoto  
Shitsurai - Offerings- IX, THE TERMINAL KYOTO (Part of KG+)

## Corporate Collection & Commission work

Takenaka System Co. Ltd. 2023, Shiga Museum of Art, Shiga 2021,  
50 guest rooms, Chion-in Temple, Kyoto 2011, Citi Bank Canada 2006,  
Bank of Montreal 2005, Salvation Army Canada 2004

## Award

- 2021 The Kyoto International Community Association Award,  
Kyoto Art Festival
- 2005 National Winner, 1st Art Competition, Bank of Montreal,  
CANADA
- 2003 & 2004 Scholarship Award, Emily Carr University of Art & Design,  
CANADA

# YAMAMOTO NAOKI 야마모토 나오키



Corpse Reviver LEE Yangji ver.(죽은자의 부활 이양지 ver.)  
 왼쪽 P4 한국어 번역 92.5x171cm / 오른쪽 P7 일본어 98x156.5cm,  
 이양지 소설 <유희>의 한국어판 / 일본어판, 일본종이, 향, 빛, 2023

1963 Born in Niigata Prefecture  
 1991 F.A. Tokyo Zokei University, Oil Painting Course, Tokyo, Japan

## Selected Solo Exhibitions

2022 Amber Time, +1 art gallery, Osaka  
 2018 touka, +1 art gallery, Osaka  
 2017 En-Trance, Kyoto-saga University of Arts, Art Space Saga, Kyoto  
 2013 Osu ! Pray, Kyoto Saga University of Arts, Art Space Saga, Kyoto  
 2005 FLESH!, Voice Gallery, Kyoto

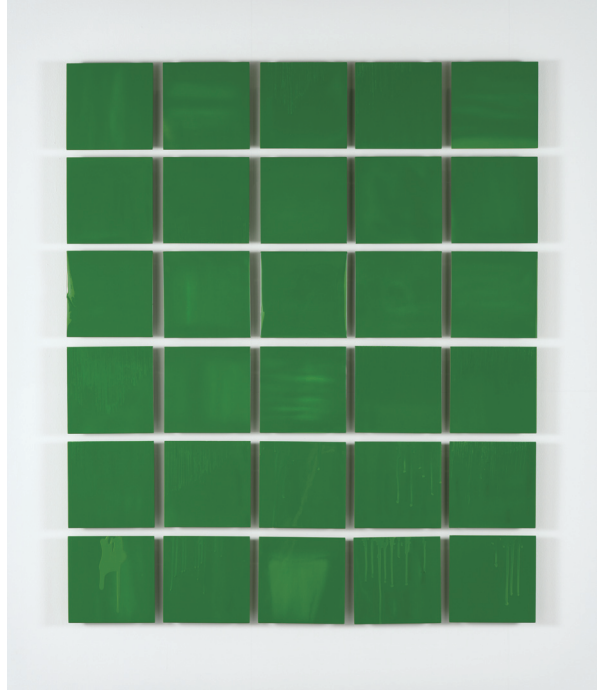
## Selected Group Exhibitions

2023 Where and what will become and meet again  
 Ochang Gallery, Cheongju Museum of Art, Cheongju, Korea  
 2021 Japan-Korea Art Communication  
 The Terminal KYOTO Gallery, Kyoto  
 2019 Japan-China International Exchange Exhibition  
 Chiba Prefectural Museum of Art, Chiba  
 2018 Corpse Reviver, OKAMOTO Taro ver.  
 The Taro Okamoto Memorial Museum, Tokyo  
 2017 Korea-Japan Art Communication part.2  
 Chungbuk Cultural Foundation Gallery, Korea  
 2017 The 20th Exhibition of The Taro Okamoto Award for  
 Contemporary Art” Taro Okamoto Museum of Art, Kanagawa

## Award

2017 The 20<sup>th</sup> Okamoto Taro Award “first prize”

# YUN DUKSU 윤덕수



느낌  
 가변설치, 우레탄도장, 2023

2003 독일 뮌헨 쿤스터 아카데미 졸업, 디플롬  
 1992 충북대학교 미술교육과 졸업

## 개인전

2020 래미안 갤러리, 서울  
 2018 인사아트센터, 서울  
 2017 청주미술창작스튜디오 초대전, 청주  
 2016 H 갤러리, 청주  
 2012 청주미술창작스튜디오, 청주  
 2010 Kosa space, 서울  
 2008 대청호 미술관, 청주  
 2003 괴테 갤러리, 뮌헨, 독일  
 2001 Space 몸, 청주  
 1999 우암 갤러리, 청주

## 그룹전

2017 한·일 예술통신, 숲속갤러리, 청주  
 하이난 국제비엔날레, 담주, 중국  
 2016 한·중 미술 교류전, 길림예술대학 갤러리, 중국  
 한·일 예술통신, 사가아트스페이스, 교토, 일본  
 청주 아트 컬렉션, 청주시립미술관 오창관, 청주  
 2015 한·일 미술 교류전, 도쿄, 일본  
 그 외 단체전 다수 참여

## 레지던시

2011 청주미술창작스튜디오 5기 입주작가

# Neoart & Saem

NEO Art

---

## 관람시간

관람일 11:00-19:00 (평일, 주말, 공휴일)

휴관일 매주 월요일(전시 준비일), 추석 및 설날

## 네오아트센터

충북 청주시 상당구 수암로 37 T. 043-278-2700